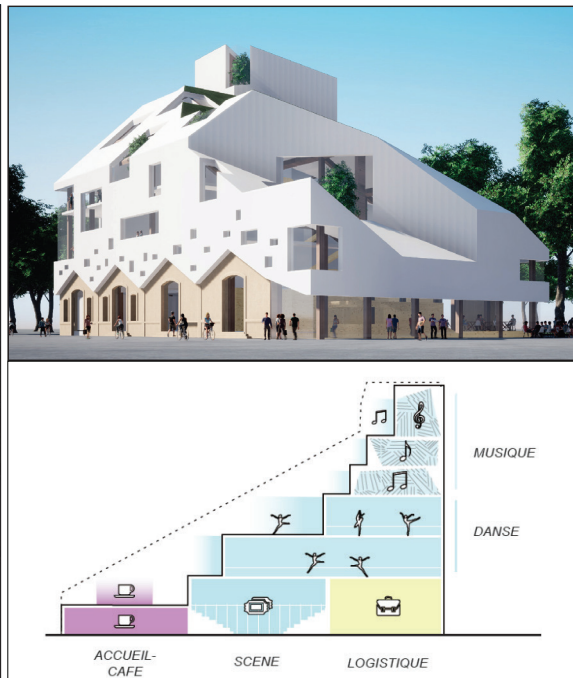




PÔLE ENSEIGNEMENT SUPÉRIEUR
MUSIQUE / DANSE
BORDEAUX NOUVELLE-AQUITAINE

PESMD / ILOT B081 BORDEAUX - ZAC BASTIDE NIEL

MAITRE D'OUVRAGE :
POLE D'ENSEIGNEMENT SUPERIEUR DE LA MUSIQUE
ET DE LA DANSE



DESCRIPTIF DE L'OPERATION :

Construction d'un établissement d'enseignement supérieur destiné à la formation des professionnels interprètes musiciens (DNSPM), des futurs professeurs de danse et de musique (DE) et des enseignants et artistes en activité (formation continue). Des espaces polyvalents devront permettre de créer des passerelles entre les organismes de formation et les acteurs de la vie artistique et culturelle.

Le PESMD prend place en plein coeur de la ZAC Bastide Niel, contre la place d'Arme, dans une ancienne bâtisse de pierre à la charpente en bois.

Une hybridation entre le nouveau et l'ancien se manifeste avec la réhabilitation partielle du bâtiment et sa surélévation donnant ainsi l'opportunité de concevoir une façade végétale et une façade minérale. Elle s'opère également dans le choix des matériaux : Structure béton pour les espaces programmatiques contre structure bois pour l'espace libre et le support de la toiture.

QUELQUES REPERES :

MANDATAIRE : BMA

**PROGRAMMISTE :
JACQUES LICHNEROWICZ**

**MAITRE D'OEUVRE :
JAKOB + MACFARLANE SAS
D'ARCHITECTURE**

**BET TCE-HQE : TPF INGENIERIE
BET ACOUSTIQUE : CABINET
CONSEIL VINCENT HEDONT**

**MONTANT PREVISIONNEL
DES TRAVAUX :
4 400 000 € HT**

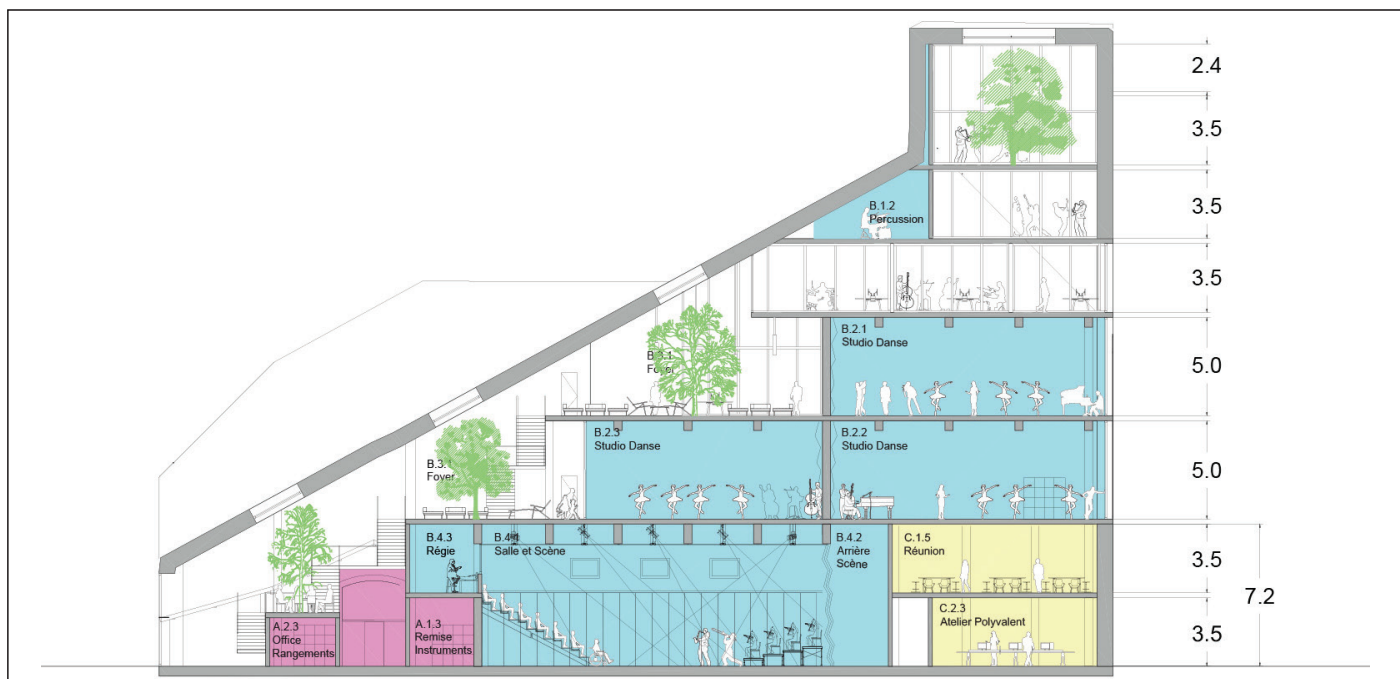
**LIVRAISON PREVISIONNELLE :
2023**



PÔLE ENSEIGNEMENT SUPÉRIEUR
MUSIQUE/DANSE
BORDEAUX NOUVELLE-AQUITAINE

PESMD / ILOT B081 BORDEAUX - ZAC BASTIDE NIEL

MAITRE D'OUVRAGE :
**POLE D'ENSEIGNEMENT SUPERIEUR DE LA MUSIQUE
ET DE LA DANSE**



La solution retenue permet de définir à la fois la structure et le fonctionnement des espaces internes, ainsi que le flux de circulation dans le bâtiment. Le rez-de-chaussée est occupé par un hall d'entrée, un café et un auditorium polyvalent pour des spectacles de danse et de musique.

La partie centrale du bâtiment accueille des bureaux administratifs et des espaces d'enseignement.

La partie supérieure accueille des studios pour la danse et la musique - de sorte que les studios de musique sont situés aux étages supérieurs, où la structure en bois et les pans de toitures en biais contribuent à une acoustique optimale des studios de répétition et salles de cours.

La surface à construire est de 2 200 m² environ sur un îlot de 1 119 m² au sol avec une volumétrie prédéfinie et la préservation des façades en pierre du bâtiment existant.